

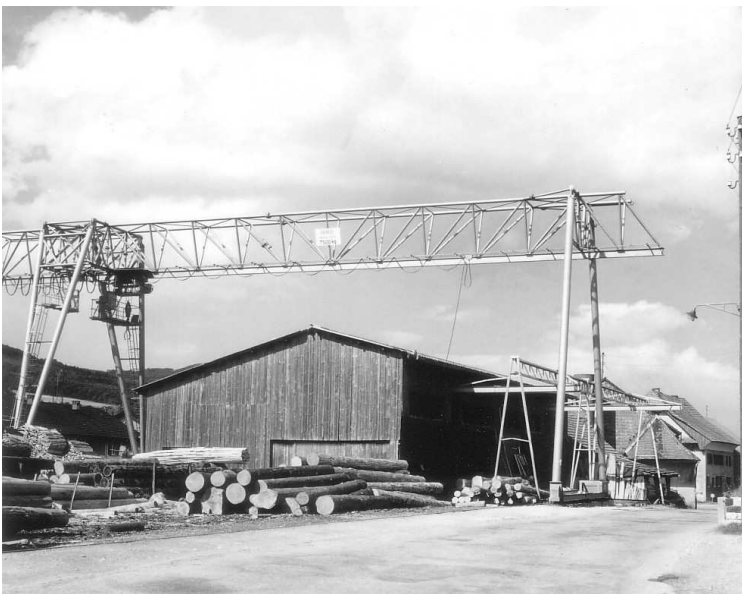
## Wangen im Juni 1971



An der Dorfstrasse hat sich in den letzten 42 Jahren (ausser dem neuen Verkehrsregime) nicht viel geändert



Auch der Bahnhof SBB Wangen bei Olten sieht noch gleich aus



Die Sägerei an der Mittelgäustrasse gibt es nicht mehr



Die Mittelgäustrasse von Westen her betrachtet. Man beachte links im Bild die Bauprofile der späteren Siedlung der Wohnbaugenossenschaft Sälhof.



Der geschichtsträchtige Gasthof Ochsen sieht heute auch etwas anders aus

Text und Fotos: Ruedi Leuenberger