



An die Anwohner
Erschliessung Zweiklang
4612 Wangen bei Olten

Oensingen, 10. Februar 2025
50096/IIa

Erschliessung Zweiklang
Anwohnerinformation



Sehr geehrte Damen und Herren

Gerne informieren wir Sie im Namen der Einwohner- und Bürgergemeinde Wangen bei Olten, der Swisscom (Schweiz) AG und Primeo Energie AG über bevorstehenden Bauarbeiten infolge der Erschliessung Zweiklang in Wangen bei Olten.

Die Bauarbeiten werden am Montag, 03. März 2025 beginnen und bis ca. Ende Mai 2025 andauern.

Bauvorhaben Werkleitungen:

Der Ausbauperimeter soll mit einer neuen Entwässerungsleitung und 3 Kontrollschächten erschlossen werden. Die Trinkwasserversorgung wird bis in den Wendehammer verlängert und mit einem neuen Hydranten ausgestattet. Die Elektrische Erschliessung und das Swisscomnetz wird abschnittsweise erweitert. Die Beleuchtung der Erschliessung inkl. Fussweg wird erneuert und ausgebaut.

Bauvorhaben Strassenbau:

Die bestehende private Erschliessung wird komplett erneuert und mit einem Wendehammer ausgestattet. Westlich der Erschliessung wird ein öffentlicher Gehweg die Fussverbindung sicherstellen. Der bestehende Fussweg soll rückgebaut und mit einer neuen Linienführung erneuert werden.

Die Bauarbeiten werden hauptsächlich durch die Bauunternehmung Anliker AG und vom Sanitär W. Jäggi-Fürst GmbH ausgeführt.

Einschränkungen:

Während den Bauarbeiten ist die Zufahrt zum Parkplatz der Coop Genossenschaft eingeschränkt über eine provisorische Zufahrt sichergestellt. Dafür wird der Fussgänger auf der Kantonsstrasse provisorisch verschoben. Die Fussgänger Verbindung zwischen Parkplatz Coop und Einkaufsfiliale wird über eine den jeweiligen Bauphasen stetig angepasste provisorische Fussgängerführung sichergestellt.

Der bestehende Fussgängerweg wird grösstenteils immer in Betrieb bleiben.

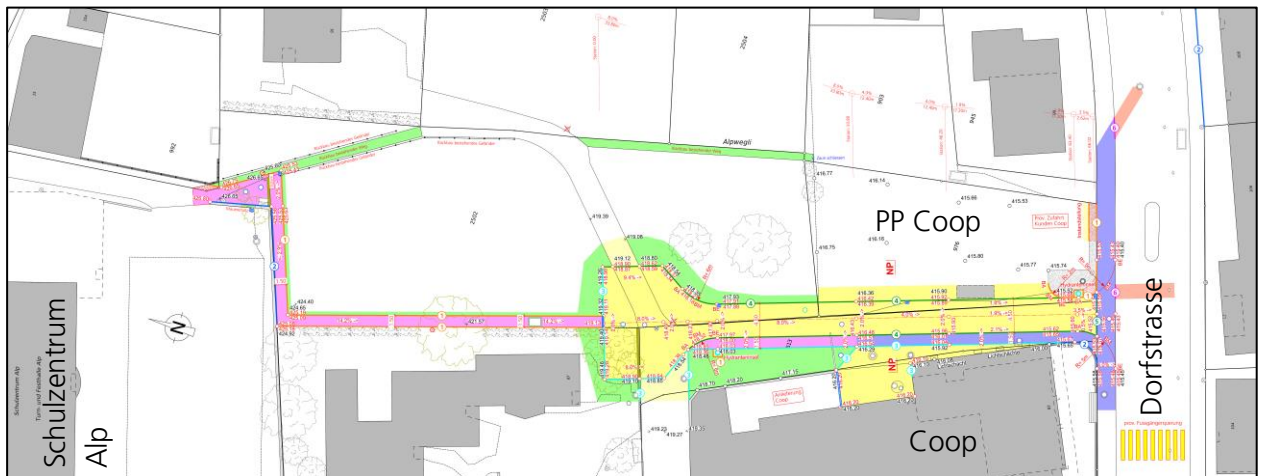
Standorte

Basel · Bern · Biberist · Burgdorf · Grenchen
Langnau i.E. · Oensingen · Solothurn
www.bsb-partner.ch

BSB + Partner Ingenieure und Planer AG

Von Roll-Strasse 29 · 4702 Oensingen
Tel. 062 388 38 38
oensingen@bsb-partner.ch

Situation Baustellbereich



Bezüglich dem weiteren Arbeitsfortschritt werden wir Sie auf dem Laufenden halten und hoffen auf eine reibungslose Zusammenarbeit.

Für das Verständnis und die Unterstützung bedanken wir uns herzlich. Für Fragen stehen wir Ihnen unter 062 388 38 37 gerne zur Verfügung.

Freundliche Grüsse

BSB + Partner Ingenieure und Planer AG
Lorenz Lachmuth
Projekt- / Bauleitung

Einwohnergemeinde Wangen bei Olten
Roger Schumacher
Leiter Tiefbau