



An die
Anwohnerinnen und Anwohner
Obere Allmend, Föhrenweg, 4612 Wangen bei Olten

17. März 2025

Sanierung Obere Allmend, Föhrenweg - Bauarbeiten

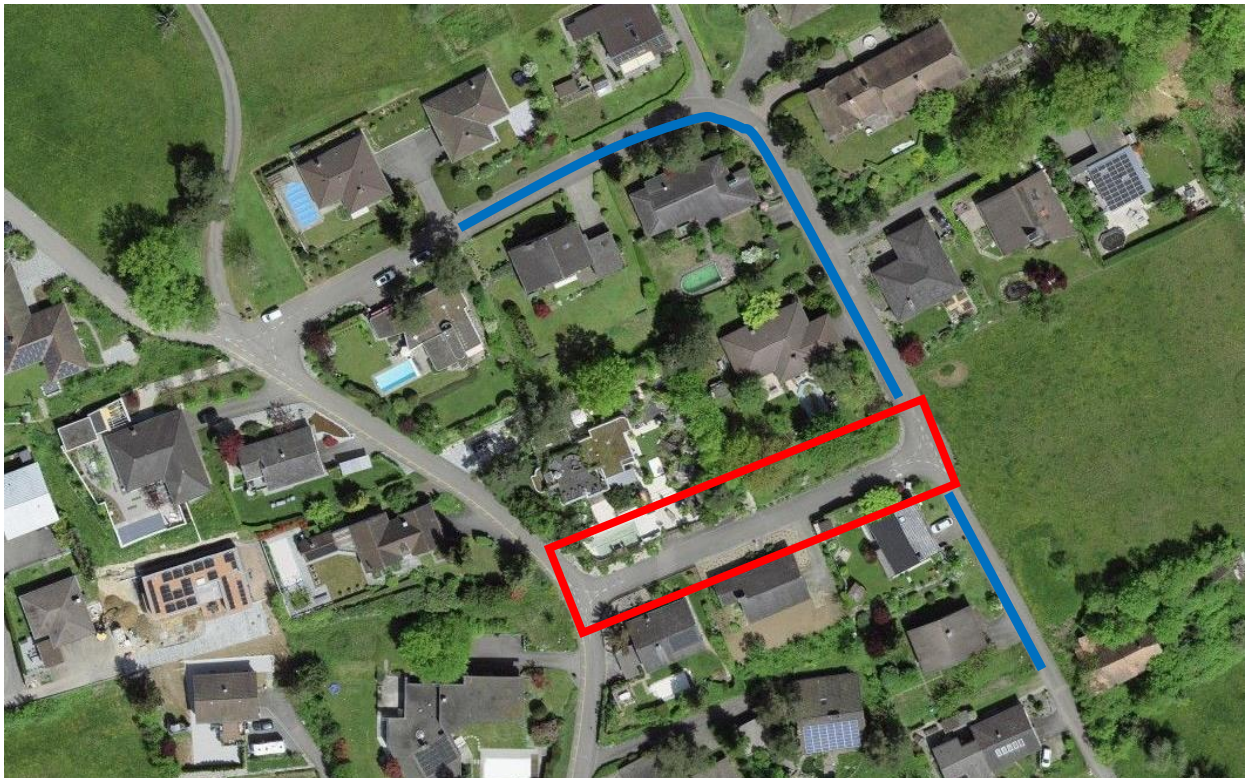
Sehr geehrte Damen und Herren

Ab dem 24. März 2025 wird mit den Bauarbeiten in der Oberen Allmend und dem Föhrenweg an der Mischabwasser- und Elektroleitungen sowie dem Strassenbau begonnen. Die Arbeiten dauern ca. bis Juli 2025. Die Installationsarbeiten werden in der KW 12 aufgenommen.

Ausgeführt werden:

- Arbeiten Mischabwasserleitung
- Arbeiten Strassenbau
- Arbeiten Elektroleitungen

Baustellenperimeter



Verkehrsführung / Kehricht:

Die Strasse wird im jeweiligen Baustellenbereich für den motorisierten Verkehr gesperrt. Die Arbeiten werden jeweils in zwei Etappen, startend an der Mischabwasserleitung und dann an den restlichen Werkleitungen inkl. Strassenbau in der Oberen Allmend (Abschnitt Rot), ausgeführt. Im Anschluss daran werden im Föhrenweg (Abschnitt Blau) Arbeiten an den Elektroleitungen und Inlinerarbeiten an der Mischabwasserleitung ausgeführt. Sie werden gebeten, den Kehricht am Abfuhrtag ausserhalb des Baustellenbereiches bereitzustellen.

Liegenschaftszufahrten / Parkplätze: Die Liegenschaften werden zu Fuss stets erreichbar sein. Während den Arbeiten im Zufahrtsbereich zu Ihrer Liegenschaft bitten wir Sie, Ihre Fahrzeuge ausserhalb des Baustellenbereichs auf den umliegenden Strassen (Föhrenweg) zu parkieren.

Rückschnitt Hecken Wir bitten Sie, sämtliche Hecken bis Mitte April 2025 bis zum Strassenrand zurückzuschneiden. Dies ist für die Arbeiten zwingend notwendig.

Untersuchungen Anschlüsse Mischabwasserleitungen: Mit dem Ersatz der Mischabwasserleitung werden die bestehenden Hausanschlüsse kontrolliert. Bei einem ungenügenden Zustand müssten diese aufgenommen und wenn nötig, saniert werden. Wir werden nach den Kontrollen auf Sie zukommen.

Anpassungen an Hausanschlussleitungen Elektro: Bei den Liegenschaften, die auf der Parzelle eine bestehende und auch funktionierende Rohranlage haben, wird die Primeo Energie AG das Elektrokabel bis ins Haus neu verlegen.

Bei den Liegenschaften, welche keine Rohranlage aufweisen, sondern ein Betonrohr oder sogar noch Deckstein, wird das neue Kabel auf der Parzellengrenze mit dem bestehenden Kabel verbunden.

Auf Wunsch und Kosten der Eigentümer*innen kann jedoch eine neue Rohranlage bis ins Gebäude gebaut werden, dann wird das Kabel komplett ersetzt. Die Primeo Energie AG würde sich dazu mit Ihnen in Verbindung setzen.

Beteiligte:

Bauherrschaft	Ansprechpartner	Telefonnummer
Bauverwaltung Wangen bei Olten	Roger Schumacher	062 206 00 34
Primeo Netz AG (Elektro)	Matthias Schmutz	061 415 49 24
KFB Pfister AG (Projekt- / Bauleitung)	Benjamin Rogger	062 205 22 77
STRABAG AG (Bauunternehmung)	Daniel Duss	062 207 80 20

Die Bauherrschaft wird in Ihrem Sinne alles daransetzen, die Bauzeit und somit die Einschränkungen für Sie, so kurz als möglich zu halten. Vielen Dank für Ihr Verständnis.

Wir hoffen, Ihnen mit diesem Informationsschreiben einen Überblick verschafft zu haben. Sollten noch Fragen oder Unklarheiten vorhanden sein, steht Ihnen die Bauleitung zur Verfügung.

Freundliche Grüsse

KFB Pfister AG
Ingenieure und Planer

Benjamin Rogger

- Kopie**
- Roger Schumacher, Leiter Tiefbau, Werke und Umwelt, Wangen bei Olten
 - Matthias Schmutz, Primeo Netz AG, Olten
 - STRABAG AG, Obergösgen
 - Gebr. Meier AG, Olten
 - KAPO Solothurn, Regionenposten Olten